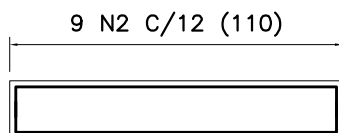


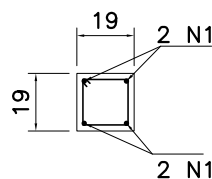
PARA L1=60cm, L2=25cm  
PARA L1=70cm, L2=20cm

106  
10 | N1- 2Ø8 -C=126 | 10



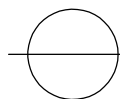
106  
10 | N1- 2Ø8 -C=126 | 10

VISTA



15  
15  
9 N2 Ø5 C=70

SEÇÃO



**ARMAÇÃO CONTRAVERGA B1**

ESCALA 1:25

AÇO	POS	BIT	QUANT	COMPRIMENTO	
				UNIT	TOTAL
		mm		cm	cm
CONTRAVERGA B1					
50	1	8	4	126	504
60	2	5	9	70	630

QUANTITATIVOS	
ÁREA DE FORMA (m²)	VOLUME DE CONCRETO (m³)
0,42	0,04

RESUMO DE AÇO			
AÇO	BIT	COMPR	PESO
	mm	m	kg
60	5	6	1
50	8	5	2
Peso Total CA50=			2 kg
Peso Total CA60=			1 kg

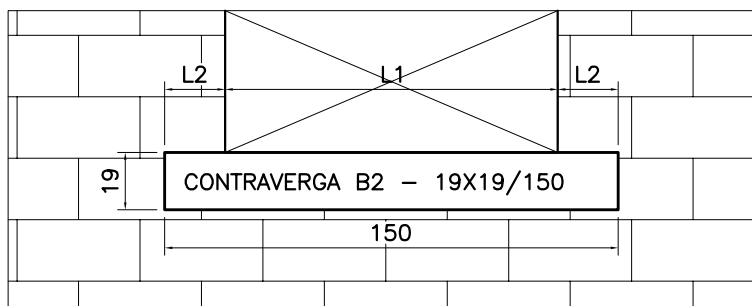
#### NOTAS:

- 1 - MEDIDAS EM cm, DIÂMETROS EM mm.
- 2 - CONCRETO ESTRUTURAL  $f_{ck} \geq 25$  MPa.
- 3 - COBRIMENTO DA ARMAÇÃO = 2,0 cm.
- 4 - QUANTITATIVOS POR ELEMENTO.
- 5 - EMENDAR CONTRAVERGAS QUANDO A DISTÂNCIA ENTRE AS JANELAS  $\leq 40$  cm.

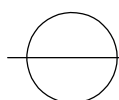
**PROMOTORIAS DE JUSTIÇA**  
**PADRÃO - MP/MG**

**PADRÃO CONTRAVERGA B1**

CONTEÚDO:	DETALHE - FORMA E ARMAÇÃO	REVISÃO 00	XX/XX/XX
DESENHO:	SILVANA GUALTIERI		FOLHA: 01/01

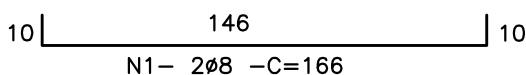
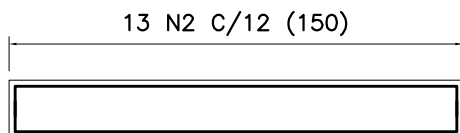
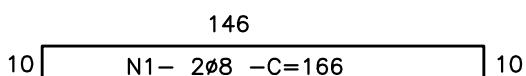


PARA L1=80cm, L2=35cm  
PARA L1=90cm, L2=30cm  
PARA L1=110cm, L2=20cm

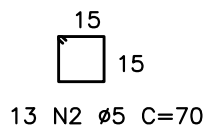
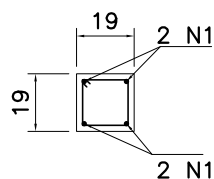


## CONTRAVERGA B2 – VISTA

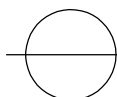
ESCALA 1:25



VISTA



SEÇÃO



## ARMAÇÃO CONTRAVERGA B2

ESCALA 1:25

AÇO	POS	BIT	QUANT	COMPRIMENTO	
				UNIT	TOTAL
		mm		cm	cm
CONTRAVERGA B2					
50	1	8	4	166	664
60	2	5	13	70	910

RESUMO DE AÇO			
AÇO	BIT	COMPR	PESO
	mm	m	kg
60	5	9	1
50	8	7	3
Peso Total CA50=			3 kg
Peso Total CA60=			1 kg

QUANTITATIVOS	
ÁREA DE FORMA (m²)	VOLUME DE CONCRETO (m³)
0,57	0,05

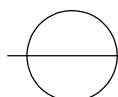
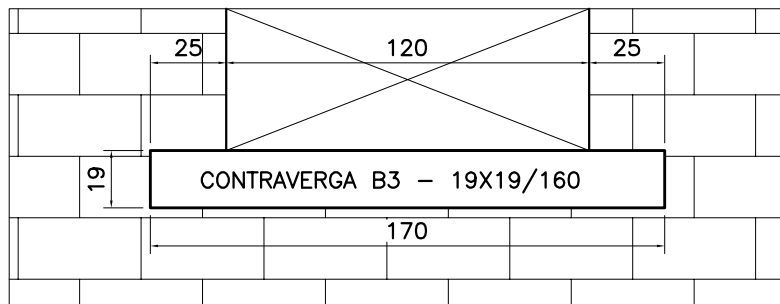
### NOTAS:

- 1 - MEDIDAS EM cm, DIÂMETROS EM mm.
- 2 - CONCRETO ESTRUTURAL  $f_{ck} \geq 25$  MPa.
- 3 - COBRIMENTO DA ARMAÇÃO = 2,0 cm.
- 4 - QUANTITATIVOS POR ELEMENTO.
- 5 - EMENDAR CONTRAVERGAS QUANDO A DISTÂNCIA ENTRE AS JANELAS  $\leq 40$  cm.

## PROMOTORIAS DE JUSTIÇA PADRÃO – MP/MG

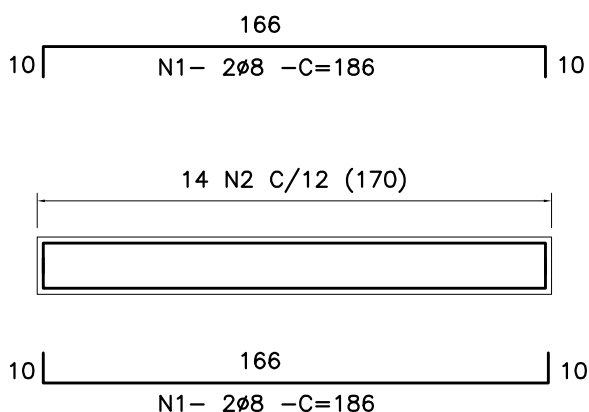
### PADRÃO CONTRAVERGA B2

CONTEÚDO:	DETALHE – FORMA E ARMAÇÃO	REVISÃO 00	XX/XX/XX
DESENHO:	SILVANA GUALTIERI		FOLHA: 01/01

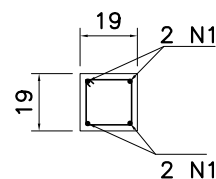


## CONTRAVERGA B3 – VISTA

ESCALA 1:25

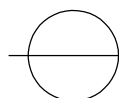


VISTA



15  
15  
14 N2 Ø5 C=70

SEÇÃO



## ARMAÇÃO CONTRAVERGA B3

ESCALA 1:25

AÇO	POS	BIT	QUANT	COMPRIMENTO	
				UNIT	TOTAL
		mm		cm	cm
CONTRAVERGA B3					
50	1	8	4	186	744
60	2	5	14	70	980

QUANTITATIVOS	
ÁREA DE FORMA (m²)	VOLUME DE CONCRETO (m³)
0,65	0,06

RESUMO DE AÇO			
AÇO	BIT	COMPR	PESO
	mm	m	kg
60	5	10	2
50	8	7	3
Peso Total CA50=			3 kg
Peso Total CA60=			2 kg

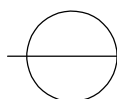
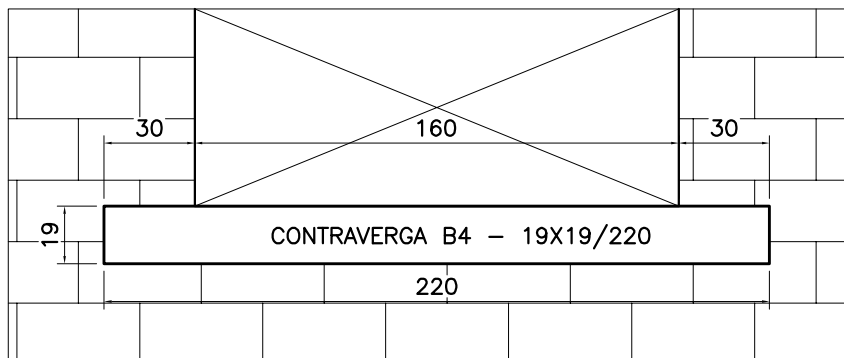
### NOTAS:

- 1 - MEDIDAS EM cm, DIÂMETROS EM mm.
- 2 - CONCRETO ESTRUTURAL  $f_{ck} \geq 25$  MPa.
- 3 - COBRIMENTO DA ARMAÇÃO = 2,0 cm.
- 4 - QUANTITATIVOS POR ELEMENTO.
- 5 - EMENDAR CONTRAVERGAS QUANDO A DISTÂNCIA ENTRE AS JANELAS  $\leq 40$  cm.

## PROMOTORIAS DE JUSTIÇA PADRÃO – MP/MG

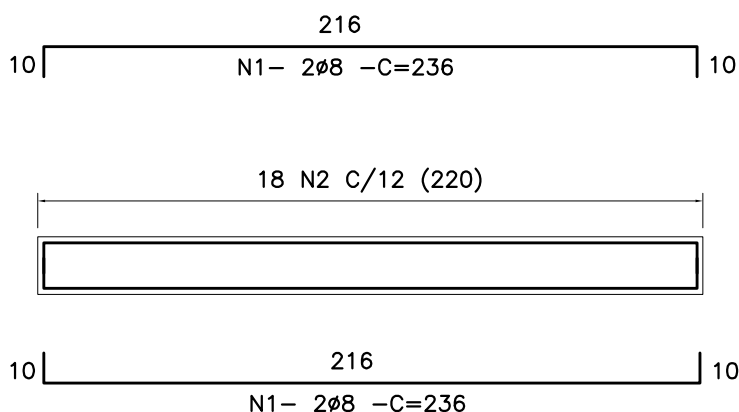
### PADRÃO CONTRAVERGA B3

CONTEÚDO:	DETALHE – FORMA E ARMAÇÃO	REVISÃO 00	XX/XX/XX
DESENHO:	SILVANA GUALTIERI		FOLHA: 01/01

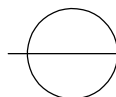


## CONTRAVERGA B4 – VISTA

ESCALA 1:25

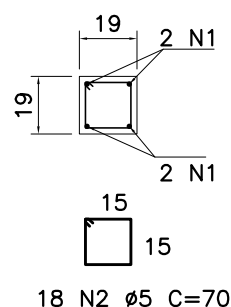


## VISTA



## ARMAÇÃO CONTRAVERGA B4

ESCALA 1:25



## SEÇÃO

AÇO	POS	BIT	QUANT	COMPRIMENTO	
		mm		UNIT	TOTAL
				cm	cm
CONTRAVERGA B4					
50	1	8	4	236	944
60	2	5	18	70	1260

RESUMO DE AÇO			
AÇO	BIT	COMPR	PESO
	mm	m	kg
60	5	13	2
50	8	9	4
Peso Total CA50=			4 kg
Peso Total CA60=			2 kg

QUANTITATIVOS	
ÁREA DE FORMA (m²)	VOLUME DE CONCRETO (m³)
0,84	0,08

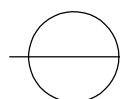
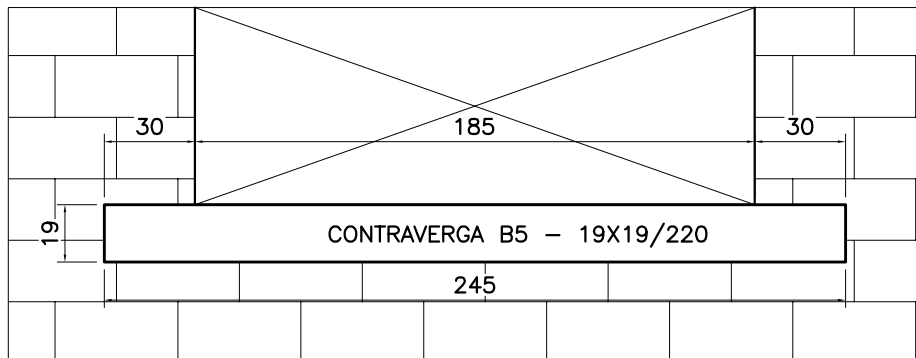
### NOTAS:

- 1 – MEDIDAS EM cm, DIÂMETROS EM mm.
- 2 – CONCRETO ESTRUTURAL  $f_{ck} \geq 25$  MPa.
- 3 – COBRIMENTO DA ARMAÇÃO = 2,0 cm.
- 4 – QUANTITATIVOS POR ELEMENTO.
- 5 – EMENDAR CONTRAVERGAS QUANDO A DISTÂNCIA ENTRE AS JANELAS  $\leq 40$  cm.

## PROMOTORIAS DE JUSTIÇA PADRÃO – MP/MG

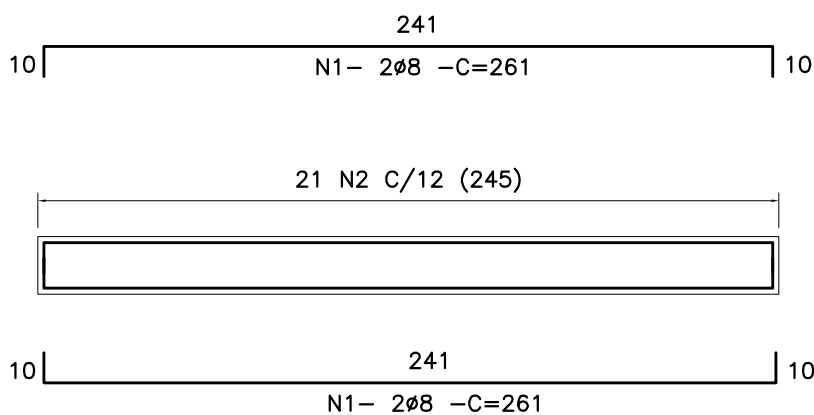
### PADRÃO CONTRAVERGA B4

CONTEÚDO:	DETALHE – FORMA E ARMAÇÃO	REVISÃO 00	XX/XX/XX
DESENHO:	SILVANA GUALTIERI		FOLHA: 01/01

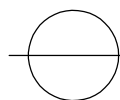


## CONTRAVERGA B5 – VISTA

ESCALA 1:25

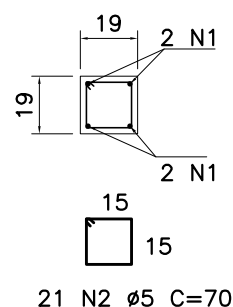


VISTA



## ARMAÇÃO CONTRAVERGA B5

ESCALA 1:25



SEÇÃO

AÇO	POS	BIT	QUANT	COMPRIMENTO	
		mm		UNIT	TOTAL
				cm	cm
CONTRAVERGA B5					
50	1	8	4	261	1044
60	2	5	21	70	1470

RESUMO DE AÇO			
AÇO	BIT	COMPR	PESO
	mm	m	kg
60	5	15	2
50	8	10	4
Peso Total CA50=			4 kg
Peso Total CA60=			2 kg

QUANTITATIVOS	
ÁREA DE FORMA (m²)	VOLUME DE CONCRETO (m³)
0,93	0,09

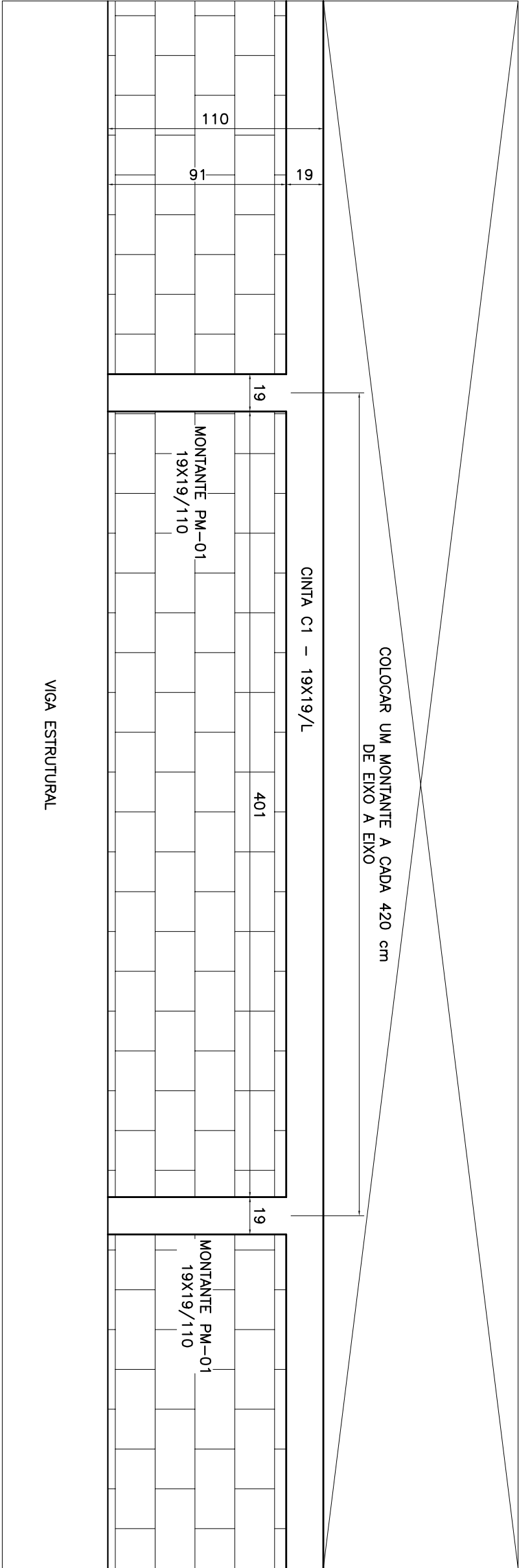
### NOTAS:

- 1 - MEDIDAS EM cm, DIÂMETROS EM mm.
- 2 - CONCRETO ESTRUTURAL  $f_{ck} \geq 25$  MPa.
- 3 - COBRIMENTO DA ARMAÇÃO = 2,0 cm.
- 4 - QUANTITATIVOS POR ELEMENTO.
- 5 - EMENDAR CONTRAVERGAS QUANDO A DISTÂNCIA ENTRE AS JANELAS  $\leq 40$  cm.

## PROMOTORIAS DE JUSTIÇA PADRÃO – MP/MG

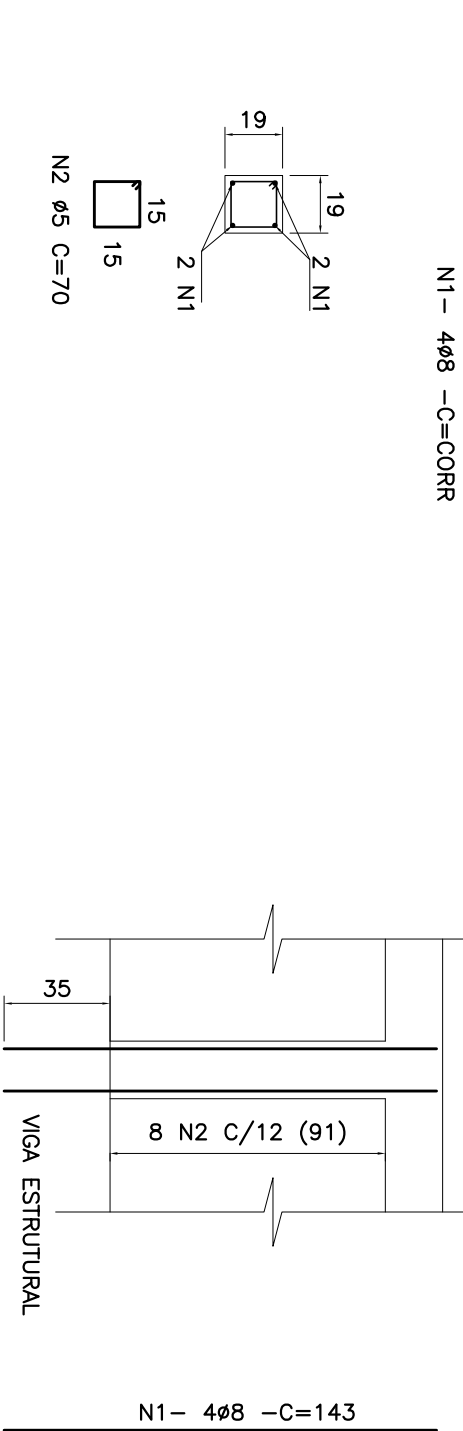
### PADRÃO CONTRAVERGA B5

CONTEÚDO:	DETALHE – FORMA E ARMAÇÃO	REVISÃO 00	XX/XX/XX
DESENHO:	SILVANA GUALTIERI		FOLHA: 01/01



PEITORIL C1 – VISTA

ESCALA 1:25



ARMAÇÃO CINTA C1 – SEÇÃO

ESCALA 1:25

VISTA  
ARMAÇÃO MONTANTE PM-01 (1X)

ESCALA 1:25

TABELA DE AÇO PARA 10 m					
AÇO	POS	BIT (mm)	QUANT	COMPRIMENTO	
				UNIT (cm)	TOTAL (cm)
CINTA C1					
50	1	8	4	1000	4000
60	2	5	80	70	5600
MONTANTE PM-01 (3x)					
50	1	8	12	143	1716
60	2	5	24	70	1680

RESUMO DE AÇO PARA 10 m				
AÇO	BIT (mm)	COMPR (m)	PESO (kg)	
50	8	57	23	
60	5	73	11	
PESO TOTAL CA 50 (kg)			23	
PESO TOTAL CA 60 (kg)			11	

- NOTAS:
- 1 – MEDIDAS EM cm, DIÂMETROS EM mm.
  - 2 – CONCRETO ESTRUTURAL fck ≥ 25 MPa.
  - 3 – COBRIMENTO DA ARMAÇÃO = 2,0 cm.
  - 4 – QUANTITATIVOS POR 10 METROS LINEARES DE PEITORIL.
  - 5 – L=COMPRIMENTO TOTAL DO PEITORIL.

QUANTITATIVOS PARA 10 m	
ÁREA DE FORMA (m²)	VOLUME DE CONCRETO (m³)
4,50	0,44

PROMOTORIAS DE JUSTIÇA			
PADRÃO – MP/MG			
PADRÃO – PEITORIL C1		REVISÃO 00	07/12/22
CONTEÚDO: DETALHE – FORMA E ARMAÇÃO			
DESENHO: SILVANA GUALTIERI			
		FOLHA: 01/01	